

# SteamOne

User Guide  
Anti-lint shaver RP30B

## Anti-lint shaver RP30B

### ユーザーガイド

保証書付

このたびは、SteamOne 製品(以下「本製品」)をご購入いただき誠にありがとうございます。ご使用前に本ユーザーガイド(以下「本書」)を必ずお読みのうえ、正しく安全にご使用ください。

#### 目次

- |                  |                |
|------------------|----------------|
| 1.安全上のご注意:1-3    | 8.廃棄方法:13-14   |
| 2.取扱い上のご注意:4     | 9.仕様:15        |
| 3.セット内容:5        | 10.アフターサービス:16 |
| 4.衣類を傷めないために:6   | 11.免責事項:17     |
| 5.充電方法:7-8       | 12.保証規定:17-18  |
| 6.使用方法:9-10      | 13.保証書:20      |
| 7.メンテナンス方法:11-12 |                |

Ver.1.00

## 1.安全上のご注意

※ご使用前に、この「安全上のご注意」をよくお読みの上、正しくお使いください。  
※ここに示した注意事項は、製品を安全に正しくお使いいただき、お使いになる人や他の人への危害や損害を未然に防止するためのものです。  
次の内容(表示・図記号)をよく理解してから本文をお読みに、記載事項をお守りください。



### 警告

誤った取り扱いをしたときに、人が死亡または重傷を負う可能性が想定される内容です。



### 注意

誤った取り扱いをしたときに、人が怪我を負うまたは物的損害が想定される内容です。

⊘ してはいけないこと(禁止)を示します。

ⓘ しなければならないこと(指示)を示します。



### 警告

- ⊘ 子供だけで使わせたり、幼児やペットの手の届くところで使ったりしないでください。  
ショート・感電・けがをする恐れがあります。
- ⊘ 水につけたり、濡れた手で使用したり、浴室などの湿気の多いところで使用、保管しないでください。  
火傷・感電・けがをする恐れがあります。
- ⊘ 人体には使用しないでください。  
けがをする恐れがあります。

- ⊘ USB ケーブルの使用時は下記事項に注意してください。
  - ・USB ポートからケーブルを抜くときに、ケーブルを引っ張らない。
  - ・無理に曲げたり、ねじったり、はさみ込んだりしない。
  - ・束ねたまま使用したり、本体に巻き付けて保管したりしない。
  - ・熱いものに近づけない。
  - ・加工しない。火災・感電・けがをする恐れがあります。

- ⊘ 長期間の使用や誤使用により USB ケーブルが断線する恐れがあるため、下記の状態が確認されたときは使わないでください。
  - ・USB ケーブルがねじれて戻らなくなった。
  - ・USB ケーブルの根元部分が変形、傷んでいる。発火・感電・ショート・けがをする恐れがあります。

- ⓘ USB 端子にほこりが付着しないように、定期的に掃除をしてください。  
ほこりが付着したまま使用すると、湿気などで絶縁不良になり火災・感電・けがをする恐れがあります。
- ⊘ 修理や分解、改造をしないでください。  
修理の際は DMM サポート窓口(16ページ参照)へお問い合わせください。ご自身で修理などをされることにより、異常動作による火災やけが、事故の恐れがあります。
- ⓘ 異常・故障時にはすぐに使用を中止してください。  
異常・故障が見られた時はすぐに DMM サポート窓口(16ページ参照)へお問い合わせください。火災やけが、事故の恐れがあります。



注意

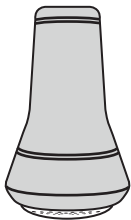
- ⊘ 衣類など、布製品の毛玉を取る以外の用途に使用しないでください。  
けがをする恐れがあります。
- ❗ 使用後やお手入れするときは必ず電源を切ってください。  
けがをする恐れがあります。
- ⊘ 刃の破れや変形がある場合は使用しないでください。  
故障・けが・衣類を傷める恐れがあります。
- ❗ 刃先は鋭いのでお手入れの際は十分注意してください。  
けがの恐れがあります。
- ❗ メッシュカバーをしっかりと締めて固定した状態で電源を入れてください。安全ロック機能が働いているため刃が露出した状態では作動しません。  
メッシュカバーが固定されていないとけがをする恐れがあります。
- ⊘ 周辺温度が 5℃以下または 35℃以上の場所、直射日光が当たる場所、暖房器具や白熱灯などの発熱体の近くでは充電をしないでください。  
火災や感電、本体変形の恐れがあります。
- ❗ 本体の汚れは乾いた布でふきとってください。  
シンナーやベンジンなどを使用すると製品を傷めるとともに、火災や感電の恐れがあります。

## 2.取扱上のご注意

- 本製品には AC アダプターは付属しておりません。充電の際は市販 AC アダプター(USB Type-A コネクタを備え出力が 5V, 1A )をご利用ください。
- 本製品は充電式となっております。充電中は電源ボタンを押しても作動しません。USB ケーブルを抜いてからご使用ください。
- 充電中の外出はおやめください。絶縁劣化による漏電火災などの可能性があります。
- ニッケル充電池を長くお使いいただくため、下記事項をご参考ください。
  - ・保管する場合は、必ず満充電してから保管してください。
  - ・長期間使用しない場合も、半年に一回程度は定期的に充電してください。
- 毛玉くずが刃にからまって止まったときは電源を切り、毛玉くずを取り除いてください。



### 3.セット内容



a 本体



b デリケートガード



c メンテナンスブラシ



d 充電ケーブル  
(USB Type A to C)

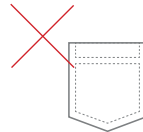
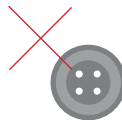
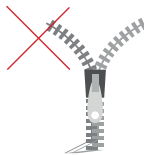
SteamOne



### 4. 衣類を傷めないために

目立たない部分でお試しのうえ、ご使用ください。  
また、以下のような生地へのご使用はお控えください。

- 毛足が極端に長い生地
- ほつれたり、布が薄くなったり、弱くなっている部分
- アプリケや布の重なる部分、布に凹凸のある部分
- レース、30デニール未満のストッキングなど繊細な生地
- 縫い目、刺繍、ボタン、ポケットなどが取り付けられている部分



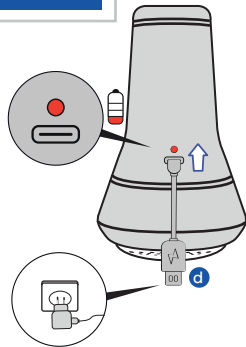
SteamOne



## 5.充電方法

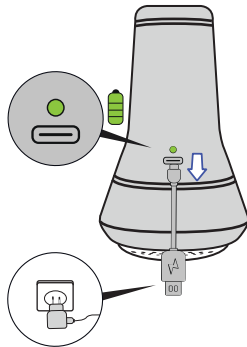
付属充電ケーブルのType C側を本体に差し込み、  
Type A側をお手持ちのACアダプタの  
USBポート(5V 1A)に差し込んでください。  
※出力の大きいUSBポート(5V 2Aなど)からは充電ができません。  
※出力が5V 1Aであればお手持ちのType C to Cケーブル等でも  
充電可能ですが、付属ケーブルのご使用を推奨しております。

SteamOne



本体のLEDランプが赤色に点  
灯したら充電が開始されます。  
※安全ロック機能により、充電  
中は電源ボタンを押しても作  
動しません。

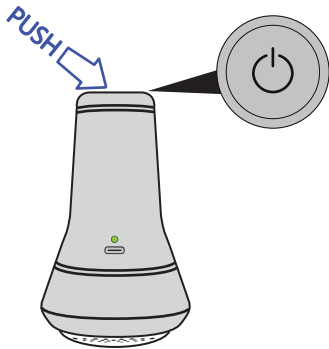
SteamOne



本体のLEDランプが緑色に点  
灯したら充電完了です。  
使用中に本体のLEDランプが  
赤色に点灯したら、再び充電  
してください。

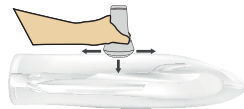


## 6.使用方法

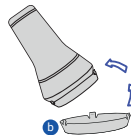
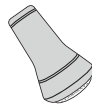


本体天面の電源ボタンを押すと作動します。

SteamOne



衣類を平らな場所に置き、ピンと張った状態で、本体のシェーバー面をあててください。



デリケートな素材に使用する場合は、付属のデリケートガードの取り付けをおすすめします。

SteamOne



## 7.メンテナンス方法

1.デリケートガードを取り付けている場合は、デリケートガードを取り外します。

2.メッシュカバーを回してロックを外します。

3.タンクに溜まった毛玉を処分します。

※毛玉はこまめに処分してください。

毛玉がメッシュカバー部分から出てきてしまう恐れがあります。

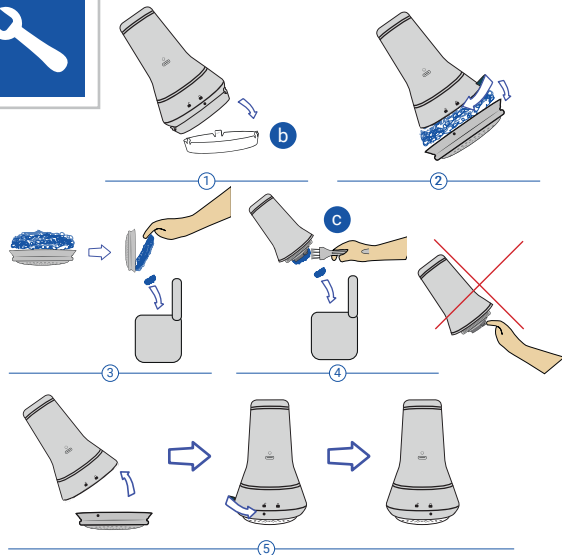
4.刃に付着した毛玉をメンテナンスブラシで取り除きます。

※刃を手で触らないでください。けがのおそれがあります。

5.メッシュカバーをロックマークに合わせて取り付けます。

※安全ロック機能により、メッシュカバーを外した状態で電源ボタンを押しても作動しません。

SteamOne



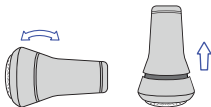
SteamOne



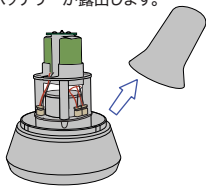
## 8.廃棄方法

※以下の説明は製品を廃棄するためのものであり、修理用のものではありません。  
本体の電源を切り充電の無い状態で行ってください。  
本製品が分解された場合、保証の対象外となりますのでご了承ください。

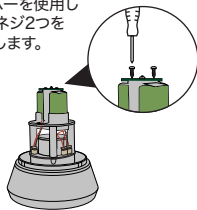
本体上部を引っ張り外します。  
横に倒すなど、力の入りやすい向きにして  
回さずに強く引っ張ってください。



本体上部を取り外すと  
バッテリーが露出します。



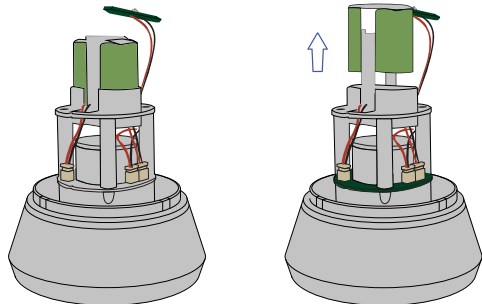
ドライバーを使用し  
天面のネジ2つを  
取り外します。



SteamOne



接続されたリード線を抜いてバッテリーを取り外します。



品名: ニッケル水素電池(Ni-MH)  
外した充電電池(ニッケル水素電池)はリサイクル協力店へお持ちください。  
貴重な資源となります。

SteamOne

## 9.仕様

---

製品名: Anti-lint Shaver

品番: RP30B

電源方式: USB DC 5V 1A 充電式

内蔵電池: ニッケル水素電池 2/3AA 600mAh 2.4V

稼働時間: 約120分の充電で約50分稼働 ※1

刃の回転数: 最大約8000回転/分 ※1

シェーバー面寸法: 直径約66mm

製品重量: 約163g

製品寸法: 底面直径約77mm × 高さ 119mm × 上面直径40mm

付属品: デリケートガード、メンテナンスブラシ、充電ケーブル(USB A to C)

本体表面: ABS樹脂によるマット加工

生産国: 中国

※仕様および外観は予告なく変更されることがあります。

※1使用環境・条件により異なります。

## 10.アフターサービス

---

本書に記載の保証書欄に「お買い上げ年月日・販売店名」などの記入をお確かめのうえ、レシートなど、購入日・購入元が分かる書類(購入証明)と共に大切に保管してください。保証期間はお買い上げの日から1年間です。本製品についての詳細はお買い上げの販売店、または、型番を明記のうえ下記サポートセンターまでお問い合わせください。

DMM.make PRODUCTSサポート窓口

■電話でのお問い合わせ

03-6670-3911

24時間年中無休

■メールでのお問い合わせ

makesupport@mail.dmm.com

平日 10:00~18:00/土日祝・年末年始・弊社指定休日を除く

合同会社DMM.com(国内販売代理店)

〒106-6224

東京都港区六本木3-2-1住友不動産六本木グランドタワー24F

## 11. 免責事項

- 地震、火災、その他災害、第三者による行為、ユーザーの故意または過失による操作、ご使用またはその他特殊な状況下での操作による損害について、責任を負いかねます。
- 本製品の使用または使用不能により発生する損害(機会損失、逸失利益、業務に支障をきたしたことによる損害など)について、責任を負いかねます。
- 本書にある説明に従わずに発生する費用または損失について、責任を負いかねます。

## 12. 保証規定

SteamOne Anti-lint shaver RP30B(以下「本製品」)についての保証は、本保証書における条件に限定されるものとします。合同会社DMM.com(以下「弊社」)は、以下に定める通り本製品について通常の使用時において材質及び製造上の種類又は品質に関して適合しない目的物がないことを、最初のエンドユーザーである購入者が販売店から購入した日より1年間(以下「保証期間」)保証します。但し、本保証は、以下のいかなる場合においても適用されません。

- ・本保証書がない場合。
- ・本保証書にご購入日、お名前、ご購入代理店の記入がない、または字句が改ざんされている場合。
- ・ご購入後の輸送、移動、落下による故障及び損傷。
- ・事故、乱用、誤使用、液体との接触、火事、地震または他の外的原因による損害。
- ・本製品への水・ホコリ・異物の混入。
- ・弊社が定め、許可し、意図した使用方法以外で製品を使用したことにより生じる損害、動作不具合。

- ・弊社以外の者が行なったサービス(修理・改造等を含む)によって生じる損害、動作不具合。
- ・本製品を分解・改造された場合。

万一、製品の品質に関して適合しない目的物があり、かつ有効な請求が保証期間内に弊社になされた場合、弊社は法律が認める限りにおいて、以下のいずれかを行なうことができます。

- ・新品の部品あるいは性能および信頼性において新品と同等の再生部品を使用して無償にて修理いたします。
- ・新品の製品に交換するか、性能および信頼性において新品と同等の再生製品に交換いたします。
- ・製品代金の返金をいたします。

修理または交換された製品に対する保証期間は、元々の製品保証の残存期間が修理または交換日より 90 日間のいずれか長い期間とします。製品が交換された場合、新しい製品がお客様の所有物となり、不具合製品または部品は弊社の所有物になるものとします。製品代金が返金される場合、返金対象製品は、弊社に返却され、弊社の所有物となるものとします。法で最大限認められる範囲内において、ここに示した本保証及びその救済方法は、唯一の保証であり、口頭、書面、法定、明示または黙示を問わず、その他すべての保証、救済、条件について代わるものです。適用される法律によって認められる場合、弊社は、特に一切の制定法上の、または黙示の保証をしないものとし、これには、商品性、特定目的適合性、隠れたあるいは潜在的欠陥に対する黙示の保証をしないことを含むものですが、これに限るものではありません。弊社は、製品の使用が中断されず、またはエラーなく作動することを保証しません。また製品の使用に関する指示に従わないことに起因する損害に対して責任を負いません。

本保証書で認められることを除き、法によって最大限認められる範囲内において、弊社は保証もしくは条件違反から生じる、いかなる法的論理に基づく直接、特別、間接、結果的損害に責任を負わないものとします。

SteamOne

### 13.保証書

本保証は日本国内においてのみ有効です。  
(This warranty is valid only in Japan.)

SteamOne 保証書		
お客様情報	販売店名	
	お買い上げ年月日	
	製品型番	RP30B
	シリアル番号	
	氏名/会社名	
	電話番号	
	住所	
	Email アドレス	
	保証期間	ご購入日より1年間

本保証書は、購入日、購入店が分かるレシートとともに大切に保管してください。