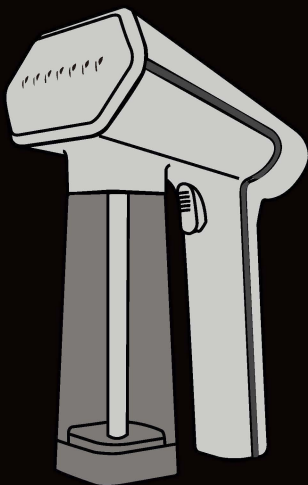


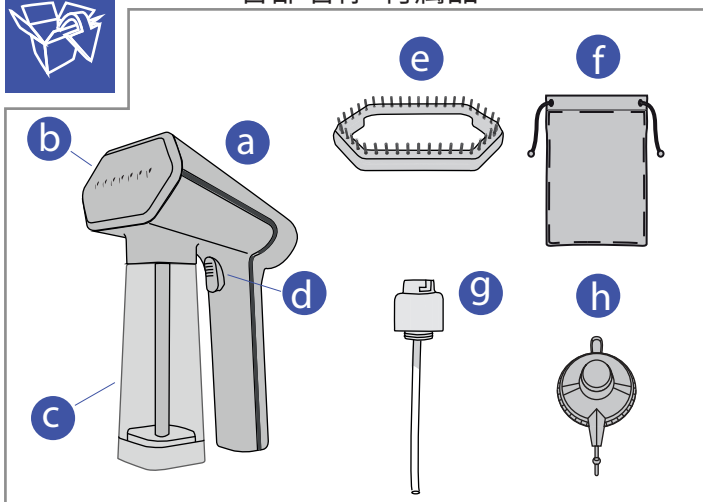
QUICK START



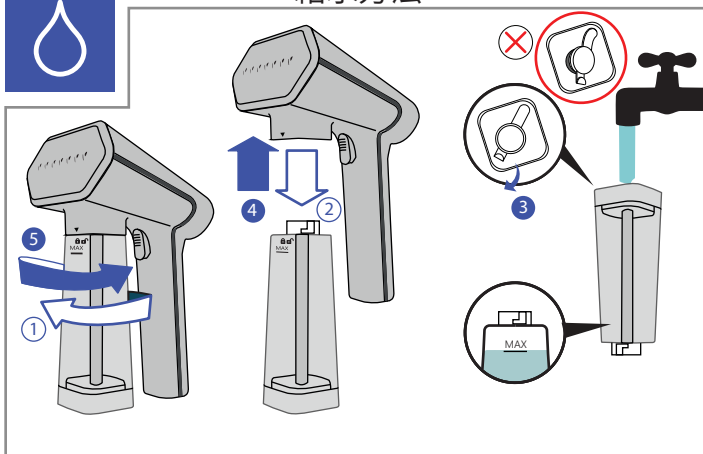
SteamOne



各部名称・付属品



給水方法



SteamOne

各部名称・付属品



- a. 本体
- b. スチームヘッド
- c. 専用ボトル
- d. トリガースイッチ
- e. ブラシ
- f. 専用ポーチ
- g. ユニバーサル・ボトルコネクター
- h. 吸盤ハンガーフック

給水方法

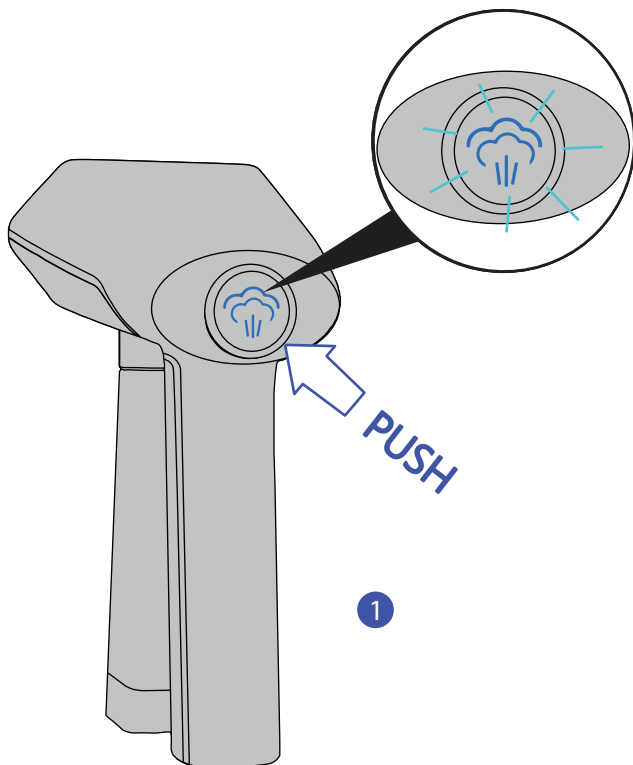


- ① 専用ボトルを回してロックを解除します。
- ② 専用ボトルを本体から外します。
- ③ 専用ボトルの下にあるふたを開けてボトルのメモリのMIN以上・MAX以内で給水します。
※MAXより多くの給水は故障の原因となる場合がございます。
※給水後は専用ボトルのふたをしっかりと閉めてください。
- ④ 本体の▼マークと専用ボトルの鍵マークを合わせます。
- ⑤ 専用ボトルを回しロックします。

SteamOne



電源の入れ方



SteamOne

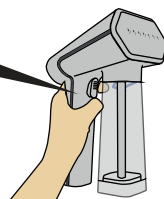
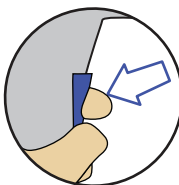
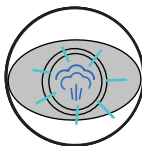


電源の入れ方

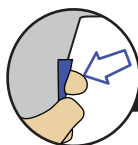
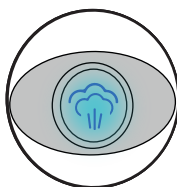
- ① 電源プラグをコンセントに接続し電源ボタンを押して電源をONにします。

SteamOne

起動時間について



2



3

4



SteamOne



起動時間について

- ② 約45秒間※で起動します。準備中は電源ランプが青色に点滅します。
※使用環境・条件により異なります。
※電源ランプ点滅中はトリガースイッチを引かないでください。
- ③ 電源ランプが青色の点滅から青色の点灯に変わったら使用可能です。
- ④ トリガースイッチを引くとスチームが噴出します。
トリガースイッチを引きながら下げるとロックがかかります。
ロック解除にはスイッチを押し上げてください。

トリガーをロックさせると、連続でスチームが出続けます。

※使い始めは内部のほこりなどが噴射することがあるため、数秒間スチームを出してからご使用ください。

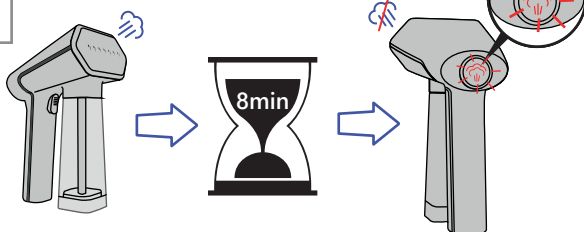
＜電源オフの方法＞ 電源ボタンを長押しして消灯させると、本体の電源がオフになります。

SteamOne

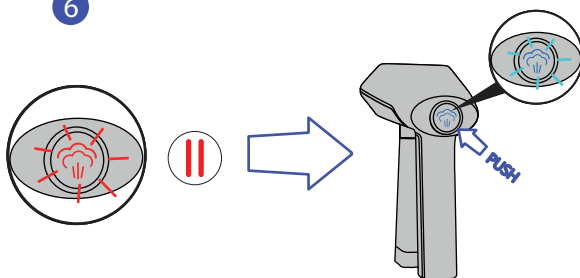


オートスタンバイ機能について

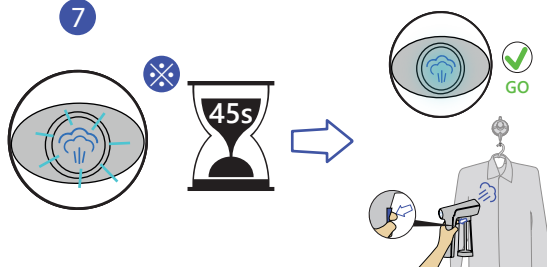
5



6



7



SteamOne



オートスタンバイ機能について

- ⑤ 約8分間ボタン、スイッチ操作がない場合、安全のためにオートスタンバイモードになり、動作が停止します。

オートスタンバイ中は電源ランプが赤色に点滅します。

- ⑥ 復帰には電源ボタンを再度押してください。

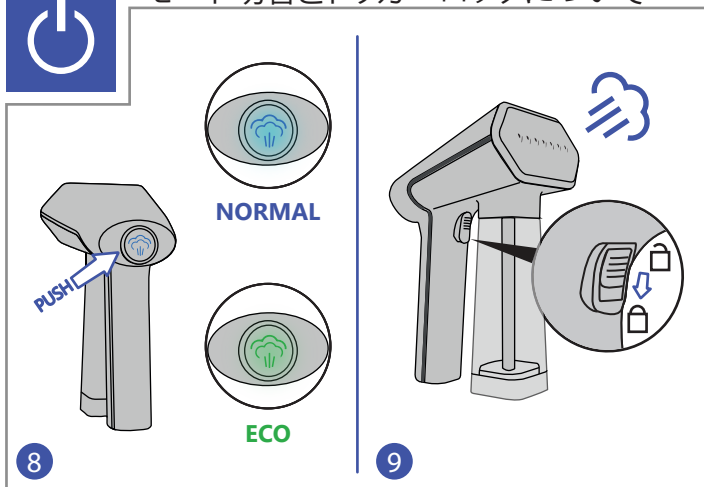
- ⑦ 約45秒※後赤色の点滅から青色の点灯に変わったら使用可能です。

※使用環境・条件により異なります。

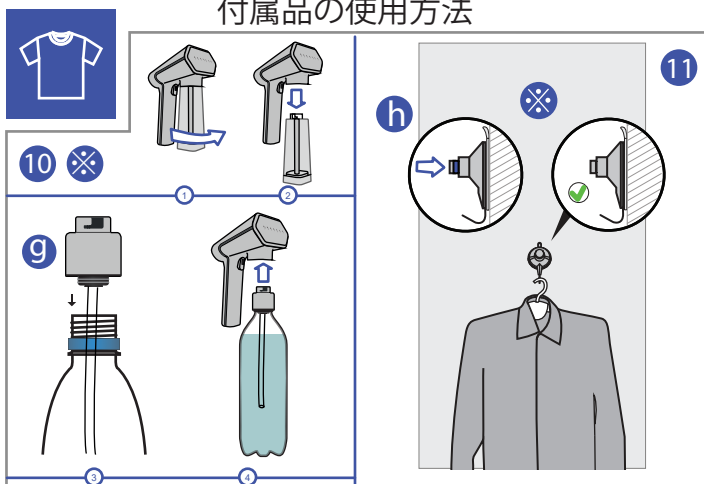
※電源ランプ点滅中はトリガースイッチを引かないでください。



モード切替とトリガーロックについて



付属品の使用方法



SteamOne



モード切替とトリガーロックについて

- ⑧ 電源ランプが青色に点灯しているとき、スイッチを押すとエコモードになり電源ランプが緑色になります。

ノーマルモード: スチーム量最大約15g/min

綿、麻、ポリエステルなど

エコモード: スチーム量最大約8g/min

水分を多く含むたくない衣類

※スチーム量は使用環境・条件により異なります。

※必ず衣類に表示されている絵表示に従ってください。

- ⑨ トリガースイッチを引きながら下げるとロックがかかります。ロック解除にはスイッチを押し上げてください。トリガーをロックさせると、連続でスチームが出続けます。

付属品の使用方法



- ⑩ ユニバーサル・ボトルコネクターは飲み口内径が約2.1cmのペットボトルでご利用いただけます。

※飲み口に押し込んでしっかり挿入してご使用ください

※ボトルの形状によっては使用いただけないものもございます。

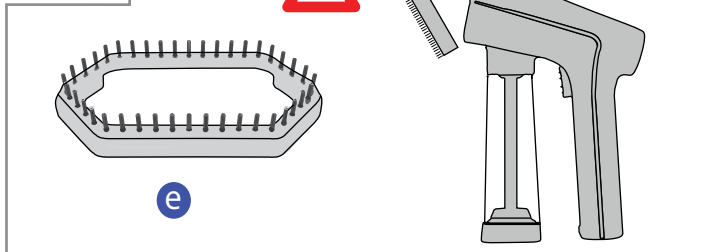
※コネクターのノズルが届く大きさのペットボトルでご使用ください。

- ⑪ 吸盤ハンガーフックを壁に押し付けた後、フック中央のボタンを押してしっかり固定してください。外すときはフックのツメを上げるとスムーズに外せます。

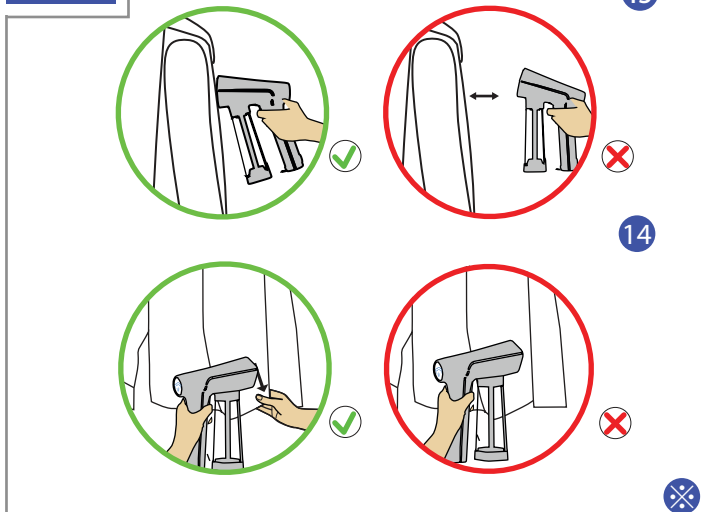
※凹凸のある壁面など、吸盤を固定できない壁面には設置しないでください。

SteamOne

付属品の使用方法



スチームの当て方



SteamOne

付属品の使用方法



⑫ ブラシはカチッと音がするまではめ込んでください。

※ブラシの取り付けまたは取り外しは、必ず電源を切って本体が十分に冷えた状態で行ってください。

※ブラシは衣類についた埃等を落とす際にご利用ください。

※ブラシを使用する際は衣類を傷めないようにご注意ください。ひっきり易い材質の衣類には使用しないでください。



スチームの当て方

⑬ 生地にもスチームヘッドを押し当ててください。

※スチームヘッドの温度は約100℃です。

※必ず衣類に表示されている絵表示に従ってください。

また、「スチーム禁止」などの表示がある衣類には使用できません。衣類に絵表示がない場合は、下記を目安にしてください。

◎スチームヘッドを衣類に当てて使用可

綿、麻、レーヨン、ポリエステル等

△スチームヘッドを衣類から離して、スチームのみで使用可能

ウール、カシミア、シルク、ベルベット、ナイロン等

×使用不可

革、合成皮革、ビニール

⑭ 生地を伸ばしながら当ててください。

※写真・イラストはイメージです。

※外観・仕様は予告なく変更されることがあります。

SteamOne

SteamOne

www.steam-one.com